



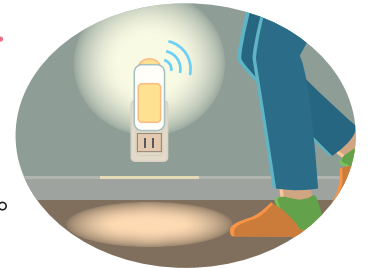
いつも使っている電気が、突然停電したら慌てますよね。
もしも停電した場合の対処法を事前に考えましょう。



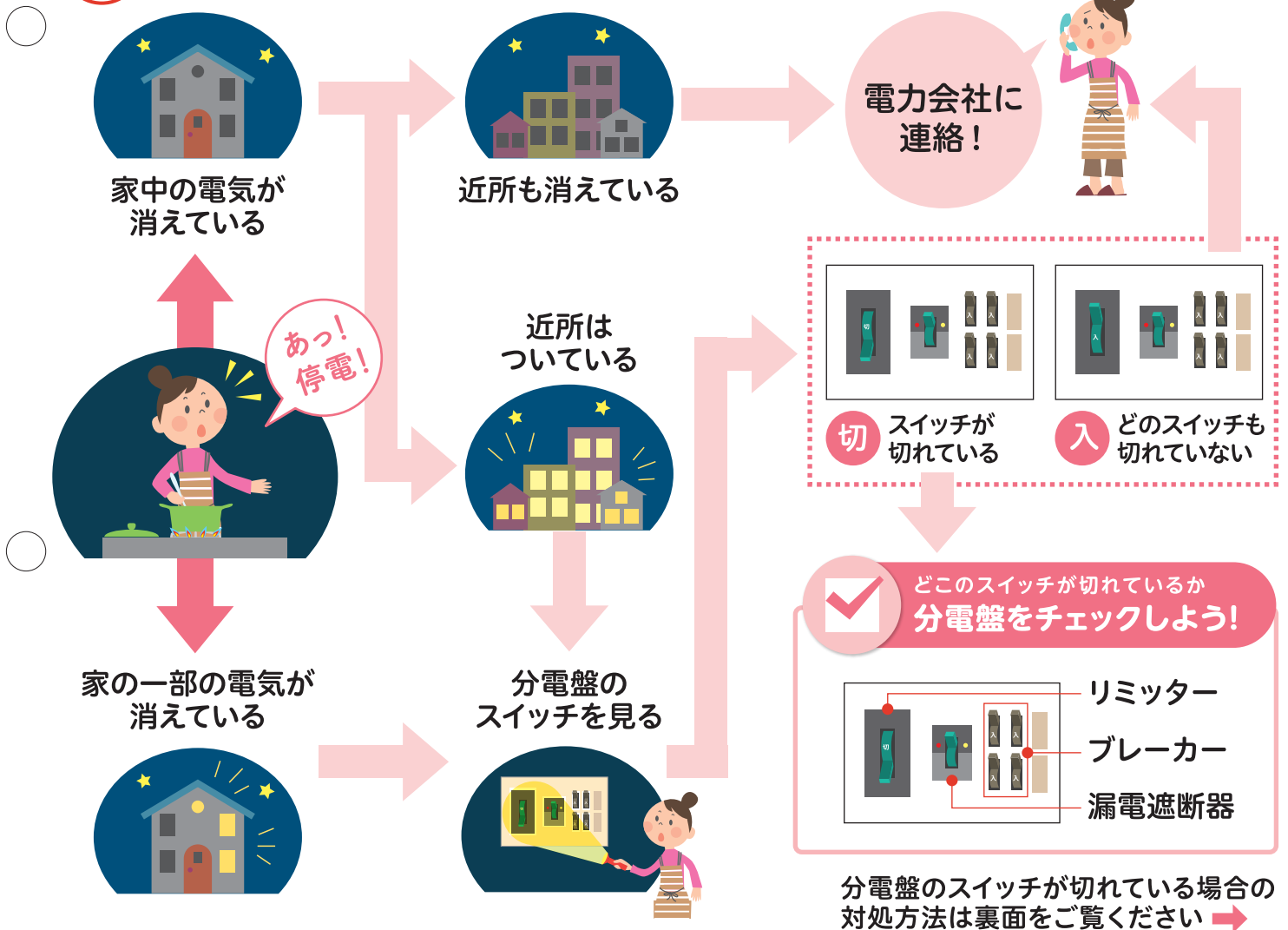
みまもちゃん

📶 センサーライトで安心

夜中に停電が起き、あかりがないと身動きが取れずに不安です。そんなとき、停電を察知して自動でぱっとあかりがつく、停電・防災用のセンサーライトを設置しておくで安心です。複数設置する場合は、分電盤の近くにも置きましょう。



! 突然の停電！こんな時どうする？



- 当協会や類似した会社名を名乗り、電話勧誘・訪問を行った末、点検料を請求するなど、悪質な事案が発生しています。不審な訪問販売やセールス電話には十分にご注意ください。
- 九州電気保安協会は ⚡ のマークの職員証を付けた作業服を着用しています。

電気に関するご相談は、最寄りの事業所またはホームページでお受けしています。

<https://www.kyushu-qdh.jp>

九州電気保安協会

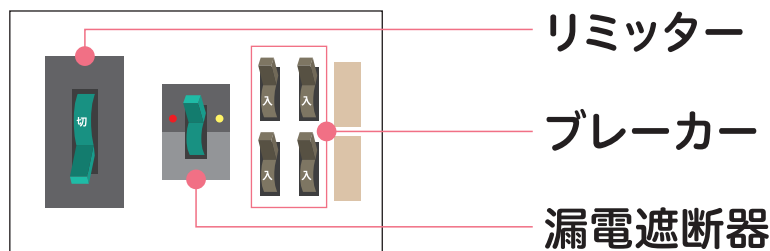
検索



一般財団法人

九州電気保安協会

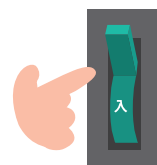
分電盤のスイッチが切れている場合の対処法



● リミッターが切れている場合

原因: 契約容量以上の電気の使い過ぎ

対処法: 使用中の電気器具の数を減らし、リミッターを「入」にする。



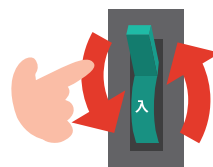
● 漏電遮断器が切れている場合

原因: 漏電、雷などのショック

対処法: ①ブレーカーをすべて「切」にする。

②漏電遮断器のつまみを一度完全に下げてから上にあげる。

③ブレーカーを一つずつ「入」にする。



● ブレーカーが切れている場合

原因: 各回路の電気の使い過ぎ、電気器具や屋内配線の不良

対処法: 使用中の電気器具のプラグをコンセントから外し、
ブレーカーを「入」にする。

※ブレーカーが再度切れた場合は、屋内配線の不良が考えられます。
電気工事店へご相談ください。



備えて安心!! 防災グッズ

突然の停電に役立つ防災グッズを備えましょう

- 携帯ラジオ
- 乾電池
- 飲料水
- 食料(缶詰など)
- 携帯電話の充電器(電池式)
- カセットコンロ
- 懐中電灯
- ため水(生活用水) など

「乾電池を使わない懐中電灯」



いざ使おうとしたら、電池が切れていた。そんな事態を回避してくれる、電池不要の懐中電灯があります。色々なタイプがありますが、本体を振ったり、レバーを握ったり、ハンドルを回したりなど、動作を行うことで内部の発電機が作動して発光し、すぐに使えます。懐中電灯にラジオや携帯電話の充電器が一体になった便利なものもあります。