

家電製品で賢く省エネ

資源エネルギー庁の資料によると、家庭で使われている家電製品のうち、電気使用量が多いのが冷蔵庫、照明、テレビ。いずれも季節を問わず、年中使用するものです。省エネ効果を高めるには、エネルギー消費効率の良い製品を選ぶことがポイントです。

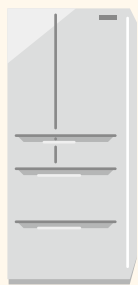
どんな製品を選べば、省エネになるの？



ほあんくん

冷蔵庫

省エネ効果…約**13%**



冷蔵庫は
2年前に比べると
約**13%***
の省エネ

※定格内容積401~450Lの2016年と2018年の冷蔵庫の比較
参考：資源エネルギー庁「省エネ性能カタログ2019年版」



みまもちゃん

省エネのポイント

効率よく運転するインバーター制御と高性能断熱材が省エネ効果を発揮。省エネ技術の進化により、冷蔵庫の年間消費電力量は減少しました。

上手な選び方

ライフスタイルや家族の人数に合わせ、大きさや機能を選ぶことが省エネにつながります。

照明器具

省エネ効果…約**50%**



LEDシーリングライトは
蛍光灯シーリングライト
と比べると約**50%***
の省エネ

※ほぼ同じ明るさのLEDシーリングライトと蛍光灯シーリングライトとの比較
参考：一般社団法人 日本照明工業会「住まいの照明省エネBOOK LED」(2019年)



省エネのポイント

照明器具は、明るさを調整する機能をもつ製品やセンサーつきのものを選べば、消し忘れのムダがなく節電できます。


上手な選び方

LEDシーリングライトの適用畳数の表示基準

	2,000ルーメン	3,000ルーメン	4,000ルーメン	5,000ルーメン	6,000ルーメン
~4.5畳	2,200~3,199				
~6畳	2,700~3,699				
~8畳		3,300~4,299			
~10畳			3,900~4,899		
~12畳				4,500~5,499	
~14畳					5,100~6,099

一般社団法人日本照明工業会ガイドA121:2014に基づく

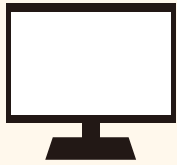


- 当協会や類似した会社名を名乗り、電話勧誘・訪問を行った末、点検料を請求するなど、悪質な事案が発生しています。不審な訪問販売やセールス電話には十分にご注意ください。
- 九州電気保安協会は  のマークの職員証を付けた作業服を着用しています。

テレビ



省エネ効果…約49%



液晶テレビは 8年前と比べると 約49%※の省エネ



蛍光管発光効率改善が進むとともに、LEDバックライトの採用が増加し、同じ画面サイズで比較して省エネ性能が大幅に向上しました。

※2010年と2018年の40V型液晶テレビの比較
参考：資源エネルギー庁「省エネ性能カタログ2019年版」

省エネのポイント

最近の薄型テレビは、機能や画面を向上させながらも、省電力機能で消費電力量の削減に成功しています。

- 無信号自動オフ機能
発光効率の高いバックライトやパネル、一定時間信号がない時に自動的に電源オフ
- 無操作自動オフ機能
一定時間操作を行わない場合は自動的に電源オフ
- 明るさセンサー機能
部屋の明るさに応じて画面の明るさを自動調整
など

上手な選び方

年間消費電力量や省エネ基準達成率から省エネ性能を確認してテレビを選びましょう。



新旧の家電の電気代などを簡単に比較！

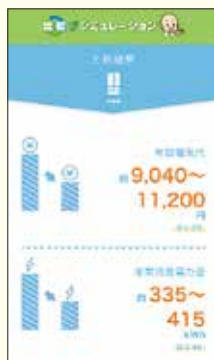
省エネ製品買換ナビゲーション しんきゅうさん

環境省の「省エネ製品買換ナビゲーション しんきゅうさん」は、今お使いの家電製品を省エネ製品に買い換えた場合、電気代や消費電力量、CO₂排出量がどのくらい削減できるかをパソコンやスマートフォンで調べられる便利なシステムです。家電製品の買い換えの前に、参考にしてみてくださいはいかがでしょうか？

しんきゅうさん

対象はエアコン・テレビ・冷蔵庫・照明器具・温水洗浄便座。
(パソコン版イメージ)

(スマートフォン版イメージ)



今使っている製品の型番と
買い替え予定の製品の型番を
入力すると、電気代などを
比較することができるよ！

