

知って
なっとく!

でんき講座

4月
VOL.46

停電に備えよう!

いつも使っている電気が、突然停電したら慌てますよね。
もしも停電した場合の対処法を事前に考えましょう。



みまもちゃん



突然の停電!こんな時どうする?



家中の電気が
消えている



近所も消えている

電力会社に
連絡!

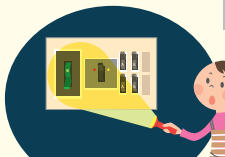


あっ!
停電!



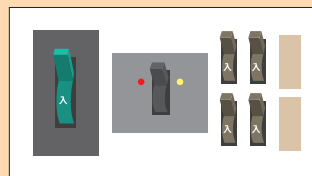
近所は
ついている

家の一部の電気が
消えている

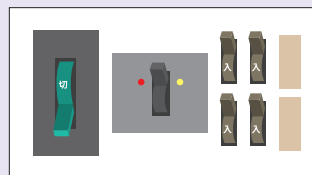


分電盤の
スイッチを見る

入 どのスイッチも切れていない



切 スイッチが切れている



分電盤のスイッチが切れている場合
の対処方法は裏面をご覧ください




停電状況を「チャット」や「停電情報自動応答サービス」で確認

九州電力送配電では、停電に関するお問い合わせを「チャット」で受け付けています。
また、停電情報に関する自動応答専用ダイヤル「停電情報自動応答サービス」でも、
停電状況が確認できます。詳しくは、ホームページをご覧ください。

九州電力送配電 停電情報 検索



- 当協会を名乗り、電話勧誘・訪問を行った末、点検料を請求するなど、悪質な事案が発生しています。不審な訪問販売やセールス電話には十分にご注意ください。
- 九州電気保安協会は  のマークの職員証を付けた作業服を着用しています。

電気に関するご相談は、最寄りの事業所またはホームページでお受けしています。

<https://www.kyushu-qdh.jp>

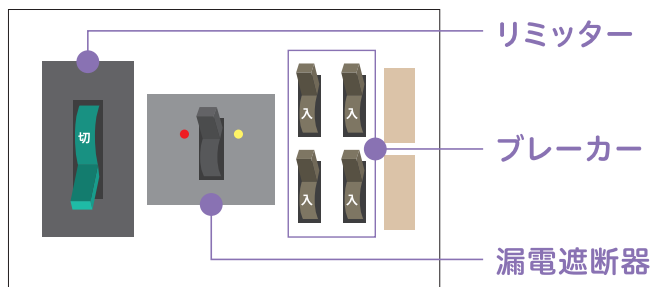
九州電気保安協会

検索



一般財団法人九州電気保安協会

分電盤のスイッチが切れている場合の対処法



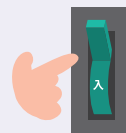
どこのスイッチが切れているかチェックしよう!

ほあんくん

● リミッターが切れている場合

原因: 契約容量以上の電気の使い過ぎ

対処法: 使用中の電気器具の数を減らし、リミッターを「入」にする。



● 漏電遮断器が切れている場合

原因: 漏電、雷などのショック

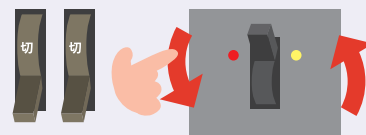
対処法: ①ブレーカーをすべて「切」にする。

②漏電遮断器のつまみを一度完全に下げてから上にあげる。

③ブレーカーを一つずつ「入」にする。

(漏電遮断器が切れたら、そのブレーカーを「切」のまま、②、③の操作を行う)

※漏電遮断器が切れるブレーカーがある場合は、漏電の恐れがあります。電気工事店へご相談ください。

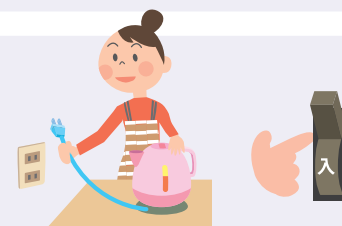


● ブレーカーが切れている場合

原因: 各回路の電気の使い過ぎ、電気器具や屋内配線の不良

対処法: 使用中の電気器具のプラグをコンセントから外し、ブレーカーを「入」にする。

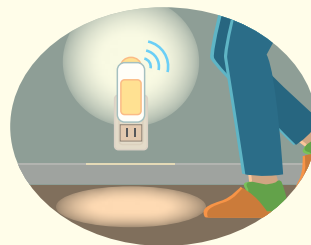
※ブレーカーが再度切れた場合は、屋内配線の不良が考えられます。電気工事店へご相談ください。



備えて安心!! 停電に役立つグッズ

センサーライトで安心

停電を察知して自動でぱっとあかりがつく、停電・防災用のセンサーライトを設置しておくとも真夜中でも安心です。複数設置する場合は、分電盤の近くにも置きましょう。



乾電池を使わない懐中電灯

いざ使おうとしたら、電池が切れていた。そんなときに便利なのが、電池不要の懐中電灯です。本体を振る、レバーを握る、ハンドルを回すなど、色々なタイプがありますが、いずれも動作を行うことで内部の発電機が作動して発光します。懐中電灯に、ラジオや携帯電話の充電器が一体になった多機能なものもあります。

